

Votre futur "loyer" mensuel :

dès CHF 969

Prix d'achat

CHF 765'000

Fonds propres

CHF 153'000¹ + 22'185²

¹ dont au minimum CHF 76'500 hors LPP

² frais d'achat à payer uniquement par votre épargne

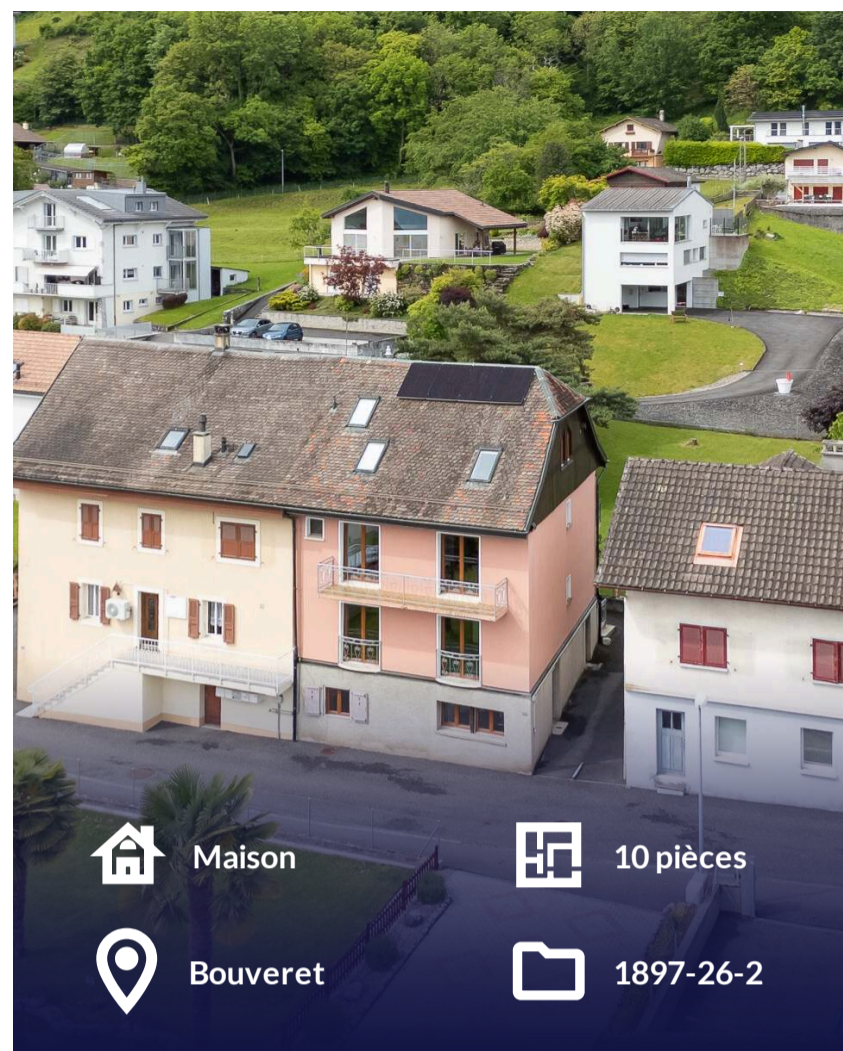
Hypothèque (80% du prix d'achat)

CHF 612'000

Amortissement annuel*

CHF 6'800

* Nous ne comptons pas l'amortissement dans les charges mensuelles et nous vous expliquerons pourquoi.



Maison

10 pièces

Bouveret

1897-26-2

Projections des futures annuités	Saron	7 ans	10 ans
Taux	0.65%	1.25%	1.42%
Intérêts hypothécaires	3'978	7'650	8'690
Frais d'entretien estimés par Strike	7'650	7'650	7'650
Total	11'628	15'300	16'340
Votre futur "loyer"/mois	969	1'275	1'362

Discutons ensemble de votre situation et de votre projet !

Meilleurs taux, optimisation fiscale, couverture de risques et prévoyance : nous vous accompagnons dans l'ensemble des démarches relatives à l'acquisition de votre bien.

+ 80 partenaires financiers

+ 1000 dossiers traités par nos conseillers financiers

1er rendez-vous gratuit et sans engagement, contactez nous !



Camille Bourgeois
Conseillère en financement

+41 21 561 35 55

conseil@strike-advisory.ch

strike-advisory.ch

