

Votre futur "loyer" mensuel :

dès CHF 1'574

Prix d'achat

CHF 1'490'000

Fonds propres

CHF 298'000¹ + 43'210²

¹ dont au minimum CHF 149'000 hors LPP

² frais d'achat à payer uniquement par votre épargne

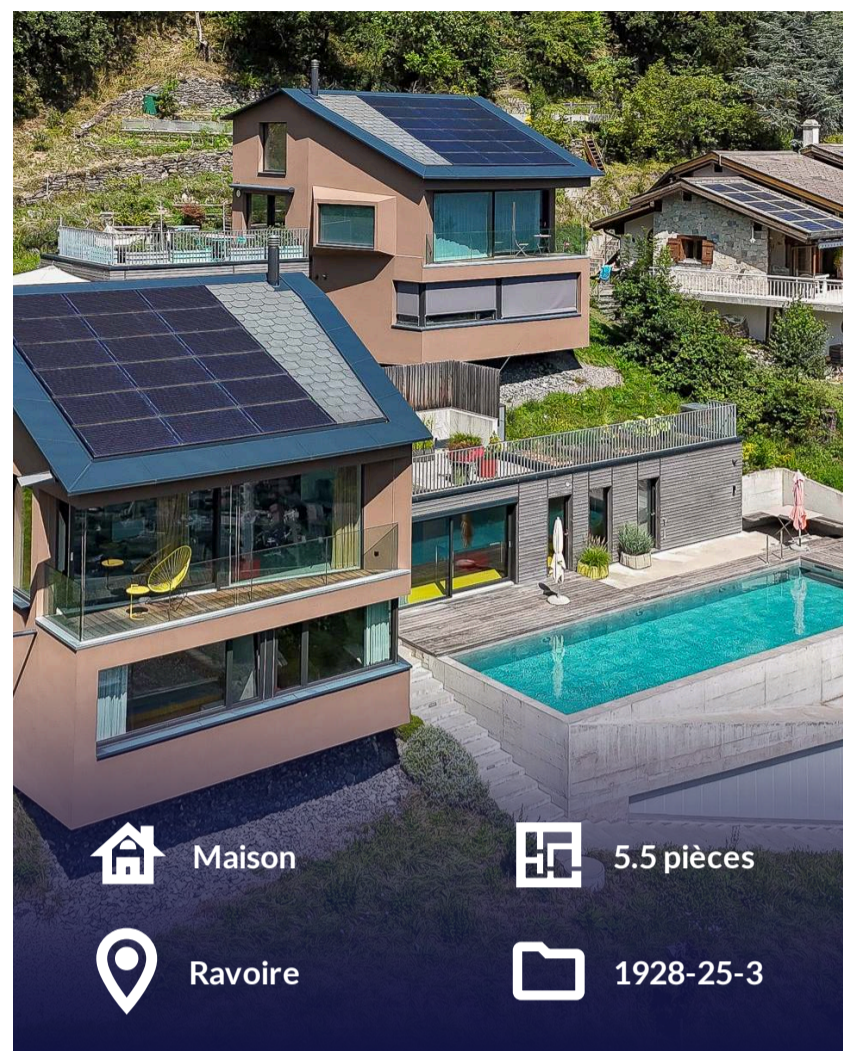
Hypothèque (80% du prix d'achat)

CHF 1'192'000

Amortissement annuel*

CHF 13'244

* Nous ne comptons pas l'amortissement dans les charges mensuelles et nous vous expliquerons pourquoi.



Maison

5.5 pièces

Ravoire

1928-25-3

Projections des futures annuités	Saron	7 ans	10 ans
Taux	0.96%	1.55%	1.93%
Intérêts hypothécaires	11'443	18'476	23'006
Frais d'entretien estimés par Strike	7'450	7'450	7'450
Total	18'893	25'926	30'456
Votre futur "loyer"/mois	1'574	2'161	2'538

Discutons ensemble de votre situation et de votre projet !

Meilleurs taux, optimisation fiscale, couverture de risques et prévoyance : nous vous accompagnons dans l'ensemble des démarches relatives à l'acquisition de votre bien.

+ 80 partenaires financiers

+ 1000 dossiers traités par nos conseillers financiers

1er rendez-vous gratuit et sans engagement, contactez nous !



Thibault Bochatay

Conseiller en financement

+41 21 561 35 55

conseil@strike-advisory.ch

strike-advisory.ch

