

Votre futur "loyer" mensuel :

dès CHF 1'618

Prix d'achat

CHF 1'098'000

Fonds propres

CHF 219'600¹ + 31'842²

¹ dont au minimum CHF 109'800 hors LPP

² frais d'achat à payer uniquement par votre épargne

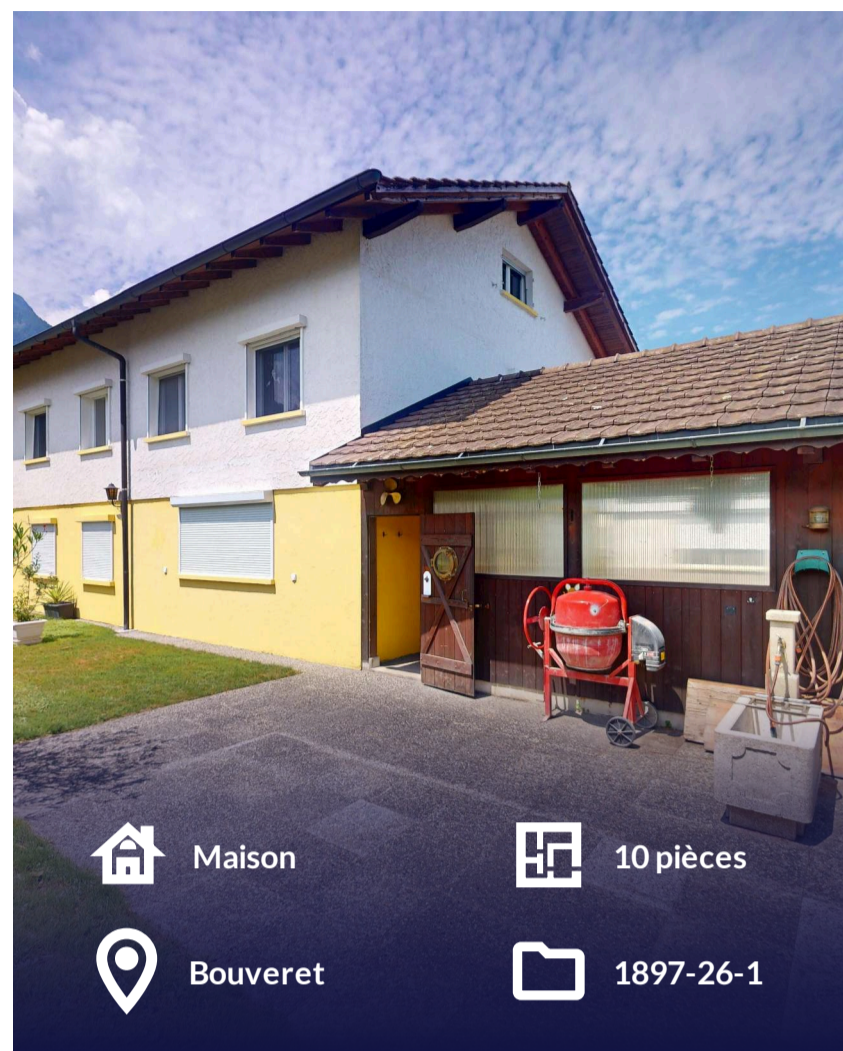
Hypothèque (80% du prix d'achat)

CHF 878'400

Amortissement annuel*

CHF 9'760

* Nous ne comptons pas l'amortissement dans les charges mensuelles et nous vous expliquerons pourquoi.



| Projections des futures annuités | Saron | 7 ans | 10 ans |
|--------------------------------------|---------------|---------------|---------------|
| Taux | 0.96% | 1.55% | 1.93% |
| Intérêts hypothécaires | 8'433 | 13'615 | 16'953 |
| Frais d'entretien estimés par Strike | 10'980 | 10'980 | 10'980 |
| Total | 19'413 | 24'595 | 27'933 |
| Votre futur "loyer"/mois | 1'618 | 2'050 | 2'328 |

Discutons ensemble de votre situation et de votre projet !

Meilleurs taux, optimisation fiscale, couverture de risques et prévoyance : nous vous accompagnons dans l'ensemble des démarches relatives à l'acquisition de votre bien.

+ 80 partenaires financiers

+ 1000 dossiers traités par nos conseillers financiers

1er rendez-vous gratuit et sans engagement, contactez nous !



Florent Buser

Conseiller en financement

+41 21 561 35 55

conseil@strike-advisory.ch

strike-advisory.ch

