

Votre futur "loyer" mensuel :

dès CHF 718

Prix d'achat

CHF 845'000

Fonds propres

CHF 169'000¹ + 38'025²

¹ dont au minimum CHF 84'500 hors LPP

² frais d'achat à payer uniquement par votre épargne

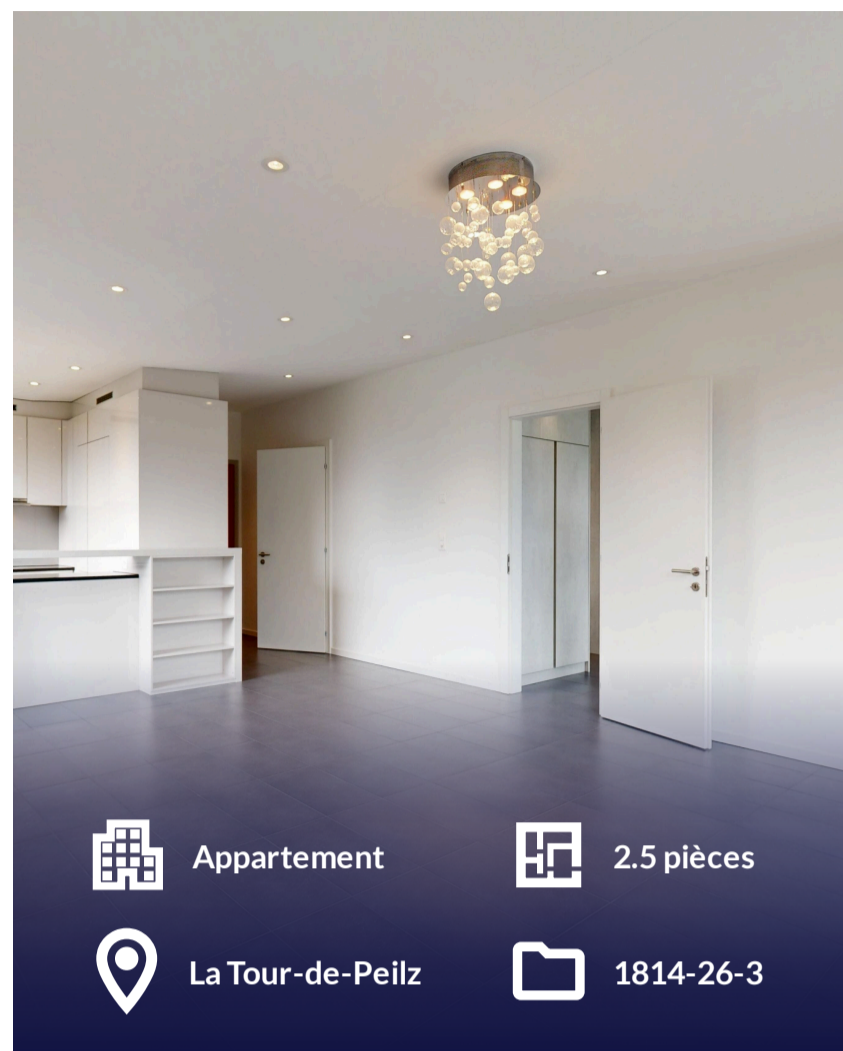
Hypothèque (80% du prix d'achat)

CHF 676'000

Amortissement annuel*

CHF 7'511

* Nous ne comptons pas l'amortissement dans les charges mensuelles et nous vous expliquerons pourquoi.



Appartement



2.5 pièces



La Tour-de-Peilz



1814-26-3

Projections des futures annuités	Saron	7 ans	10 ans
Taux	0.65%	1.25%	1.42%
Intérêts hypothécaires	4'394	8'450	9'599
Frais d'entretien estimés par Strike	4'225	4'225	4'225
Total	8'619	12'675	13'824
Votre futur "loyer"/mois	718	1'056	1'152

Discutons ensemble de votre situation et de votre projet !

Meilleurs taux, optimisation fiscale, couverture de risques et prévoyance : nous vous accompagnons dans l'ensemble des démarches relatives à l'acquisition de votre bien.

+ 80 partenaires financiers

+ 1000 dossiers traités par nos conseillers financiers

1er rendez-vous gratuit et sans engagement, contactez nous !



Thibault Bochatay

Conseiller en financement



+41 21 561 35 55



conseil@strike-advisory.ch



strike-advisory.ch

