

Votre futur "loyer" mensuel :

**dès CHF 383**

Prix d'achat

**CHF 260'000**

Fonds propres

**CHF 52'000<sup>1</sup> + 7'540<sup>2</sup>**

<sup>1</sup> dont au minimum CHF 26'000 hors LPP

<sup>2</sup> frais d'achat à payer uniquement par votre épargne

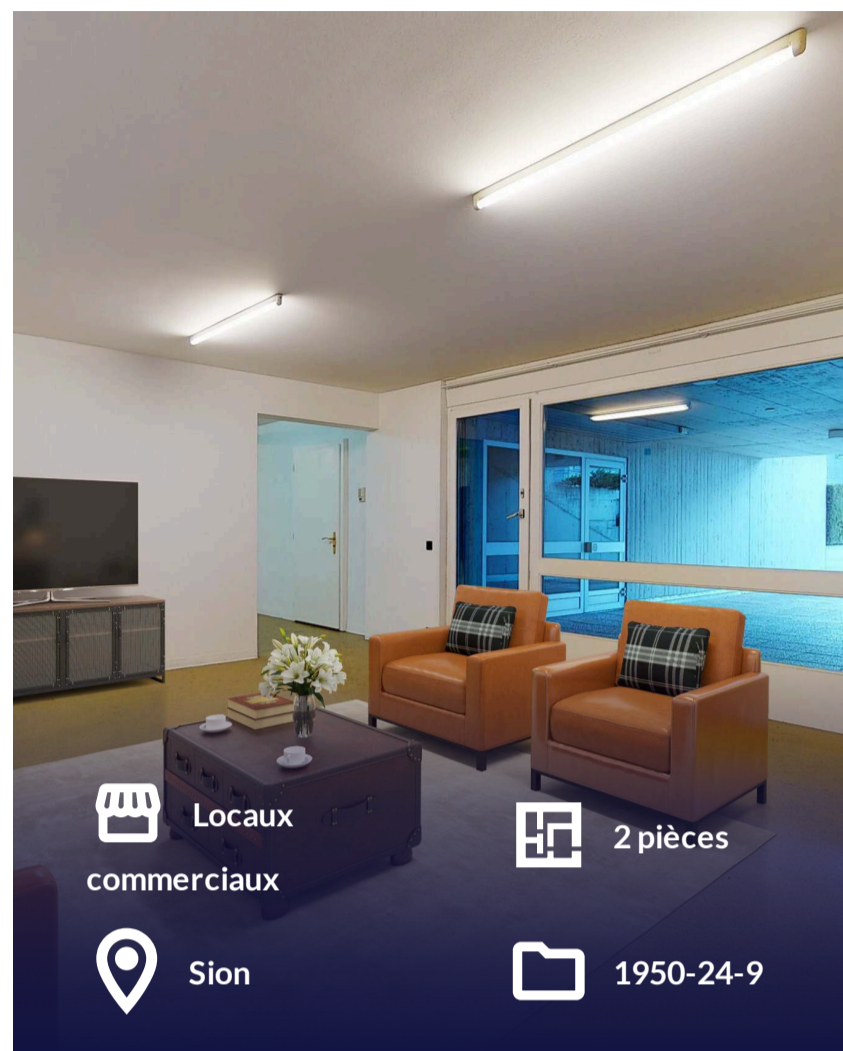
Hypothèque (80% du prix d'achat)

**CHF 208'000**

Amortissement annuel\*

**CHF 2'311**

\* Nous ne comptons pas l'amortissement dans les charges mensuelles et nous vous expliquerons pourquoi.



Projections des futures annuités	Saron	7 ans	10 ans
Taux	0.96%	1.55%	1.93%
Intérêts hypothécaires	1'997	3'224	4'014
Frais d'entretien estimés par Strike	2'600	2'600	2'600
<b>Total</b>	<b>4'597</b>	<b>5'824</b>	<b>6'614</b>
<b>Votre futur "loyer"/mois</b>	<b>383</b>	<b>485</b>	<b>551</b>

## Discutons ensemble de votre situation et de votre projet !

Meilleurs taux, optimisation fiscale, couverture de risques et prévoyance : nous vous accompagnons dans l'ensemble des démarches relatives à l'acquisition de votre bien.

**+ 80** partenaires financiers

**+ 1000** dossiers traités par nos conseillers financiers

1er rendez-vous gratuit et sans engagement, contactez nous !



**Thibault Bochatay**

Conseiller en financement

+41 21 561 35 55

@ conseil@strike-advisory.ch

strike-advisory.ch

