

Votre futur "loyer" mensuel :

**dès CHF 502**

Prix d'achat

**CHF 590'000**

Fonds propres

**CHF 118'000<sup>1</sup> + 26'550<sup>2</sup>**

<sup>1</sup> dont au minimum CHF 59'000 hors LPP

<sup>2</sup> frais d'achat à payer uniquement par votre épargne

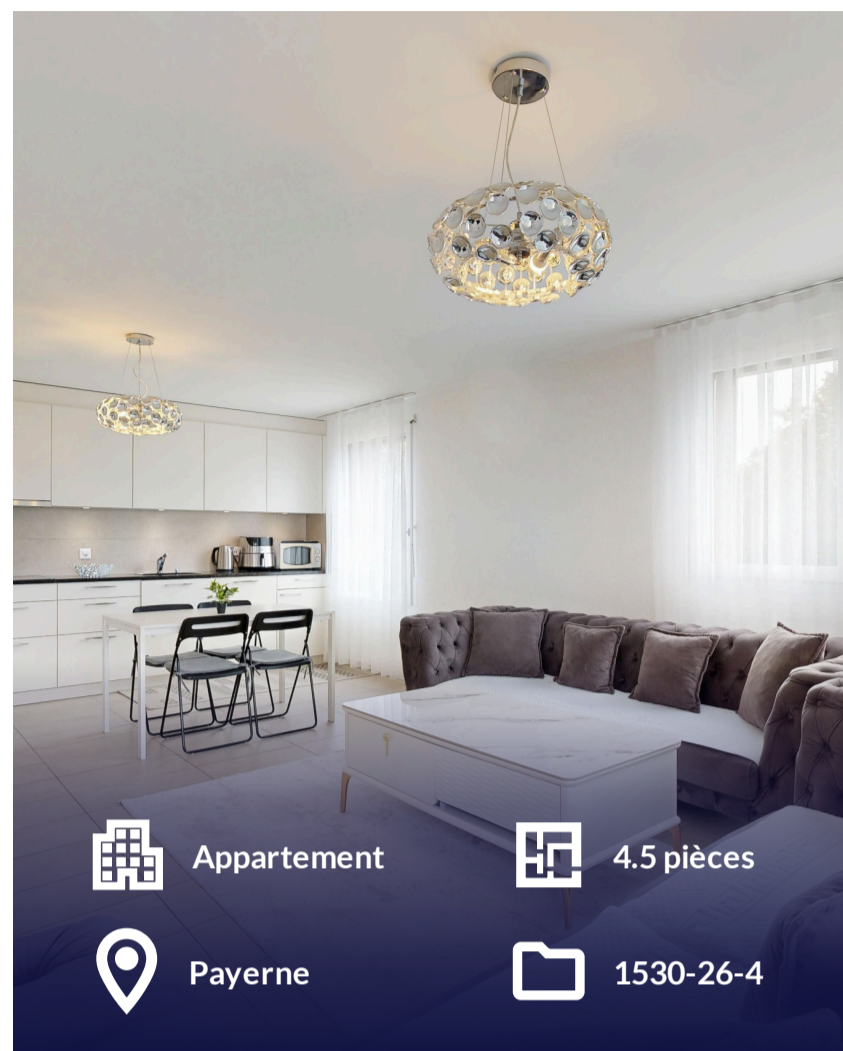
Hypothèque (80% du prix d'achat)

**CHF 472'000**

Amortissement annuel\*

**CHF 5'244**

\* Nous ne comptons pas l'amortissement dans les charges mensuelles et nous vous expliquerons pourquoi.



Projections des futures annuités	Saron	7 ans	10 ans
Taux	0.65%	1.25%	1.42%
Intérêts hypothécaires	3'068	5'900	6'702
Frais d'entretien estimés par Strike	2'950	2'950	2'950
<b>Total</b>	<b>6'018</b>	<b>8'850</b>	<b>9'652</b>
<b>Votre futur "loyer"/mois</b>	<b>502</b>	<b>738</b>	<b>804</b>

## Discutons ensemble de votre situation et de votre projet !

Meilleurs taux, optimisation fiscale, couverture de risques et prévoyance : nous vous accompagnons dans l'ensemble des démarches relatives à l'acquisition de votre bien.

**+ 80** partenaires financiers

**+ 1000** dossiers traités par nos conseillers financiers

*1er rendez-vous gratuit et sans engagement, contactez nous !*



**Thibault Bochatay**

Conseiller en financement

+41 21 561 35 55

conseil@strike-advisory.ch

strike-advisory.ch

