

Votre futur "loyer" mensuel :

**dès CHF 2'508**

Prix d'achat

**CHF 1'980'000**

Fonds propres

**CHF 396'000<sup>1</sup> + 89'100<sup>2</sup>**

<sup>1</sup> dont au minimum CHF 198'000 hors LPP

<sup>2</sup> frais d'achat à payer uniquement par votre épargne

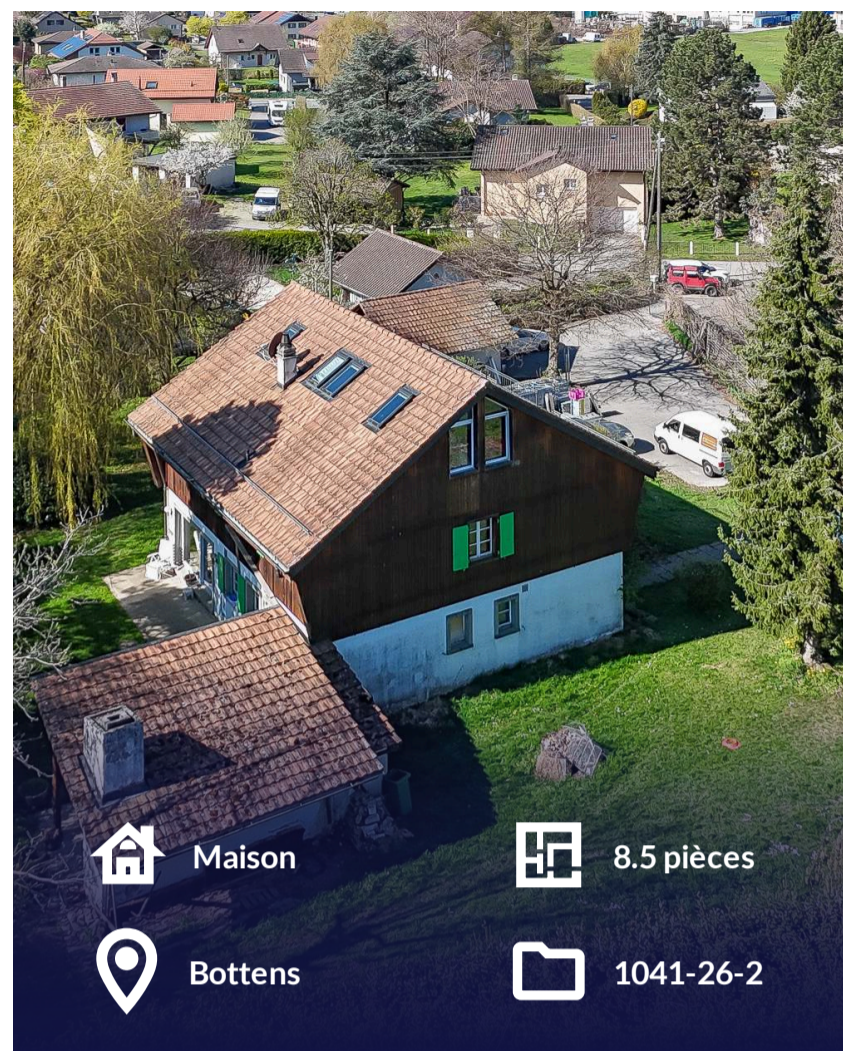
Hypothèque (80% du prix d'achat)

**CHF 1'584'000**

Amortissement annuel\*

**CHF 17'600**

\* Nous ne comptons pas l'amortissement dans les charges mensuelles et nous vous expliquerons pourquoi.



Maison

8.5 pièces

Bottens

1041-26-2

Projections des futures annuités	Saron	7 ans	10 ans
Taux	0.65%	1.25%	1.42%
Intérêts hypothécaires	10'296	19'800	22'493
Frais d'entretien estimés par Strike	19'800	19'800	19'800
<b>Total</b>	<b>30'096</b>	<b>39'600</b>	<b>42'293</b>
<b>Votre futur "loyer"/mois</b>	<b>2'508</b>	<b>3'300</b>	<b>3'524</b>

## Discutons ensemble de votre situation et de votre projet !

Meilleurs taux, optimisation fiscale, couverture de risques et prévoyance : nous vous accompagnons dans l'ensemble des démarches relatives à l'acquisition de votre bien.

**+ 80** partenaires financiers

**+ 1000** dossiers traités par nos conseillers financiers

*1er rendez-vous gratuit et sans engagement, contactez nous !*



**Estelle Schabo**

Conseillère en financement

+41 21 561 35 55

conseil@strike-advisory.ch

strike-advisory.ch

