

Ihre zukünftigen monatlichen Wohnkosten:

**ab CHF 1'583**

Kaufpreis

**CHF 1'250'000**

Eigenkapital

**CHF 250'000<sup>1</sup> + 7'500<sup>2</sup>**

<sup>1</sup> Davon mind. CHF 125'000 ohne Pensionskasse

<sup>2</sup> Einmalige Kaufnebenkosten abgedeckt durch Ihre Ersparnisse

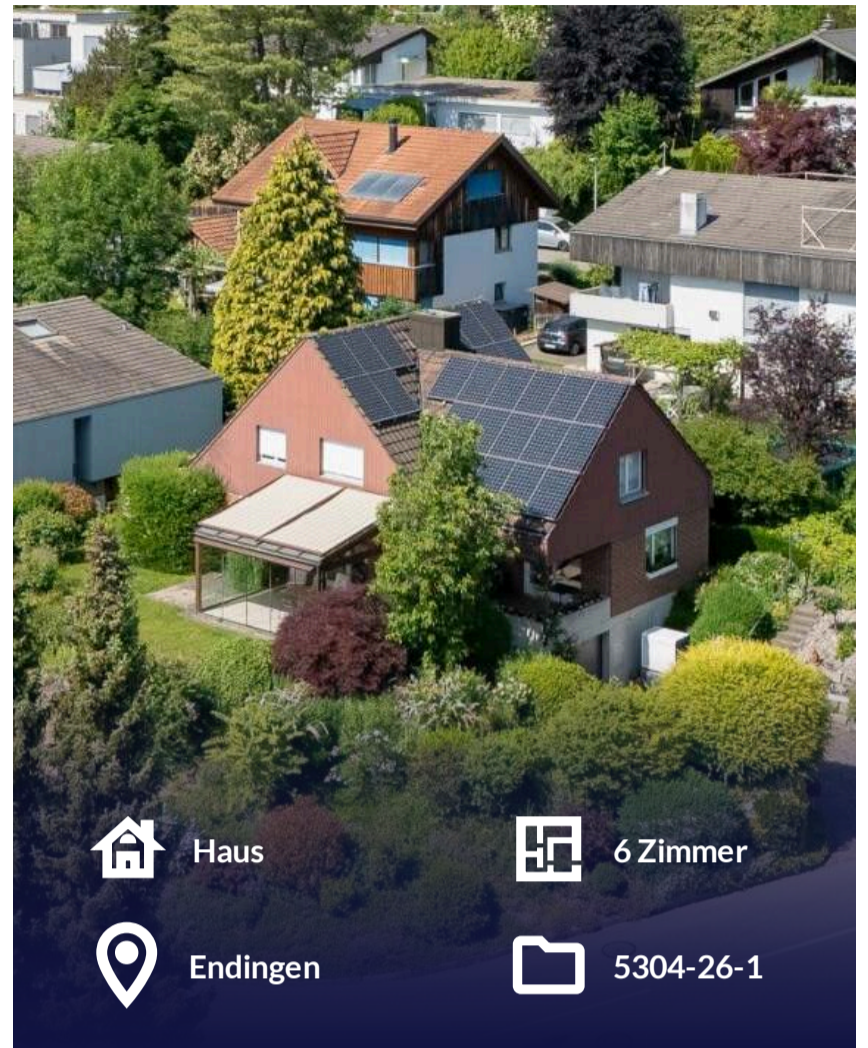
Ihre Hypothek (80% des Kaufpreises)

**CHF 1'000'000**

Amortisationsbetrag\*

**CHF 11'111**

\* Die Amortisationszahlungen werden in den monatlichen Ausgaben nicht berücksichtigt.



Finanzierungsbeispiel	Saron	7 Jahre	10 Jahre
Zinssatz	0.65%	1.25%	1.42%
Zinskosten	6'500	12'500	14'200
Nebenkosten geschätzt durch Strike	12'500	12'500	12'500
<b>Total</b>	<b>19'000</b>	<b>25'000</b>	<b>26'700</b>
<b>Ihre monatlichen Wohnkosten</b>	<b>1'583</b>	<b>2'083</b>	<b>2'225</b>

## Besprechen wir gemeinsam Ihr Projekt!

Tiefste Zinssätze, Steueroptimierung, Risikoanalyse und Vorsorge: Wir begleiten Sie bei jedem Schritt Ihres Immobilienkaufs.

**+ 80** Finanzpartner

**+ 1000** Dossiers bearbeitet von unseren Finanzierungsberatern

*Erstgespräch kostenfrei und unverbindlich, kontaktieren Sie uns!*



**Strike Advisory  
Deutschschweiz**

Finanzierungsberaterin

+41 44 562 44 99

beratung@strike-advisory.ch

strike-advisory.ch

